



## **Stiebel** Ing.Service

Rundum Support. Rund um die Uhr.



# Ihre Zufriedenheit ist unser Antrieb

Getriebe-Service von den Profis – Stiebel Ing.Service ist Ihr kompetenter Dienstleister für die Antriebstechnik.



*Für einen reibungslosen Start:  
Der After Sales Service von Stiebel*

## Inbetriebnahme/Einbauabnahme

Der After Sales Service ist bei Stiebel ein wesentlicher Bestandteil der Kundenbetreuung. Nutzen Sie unser Know how.

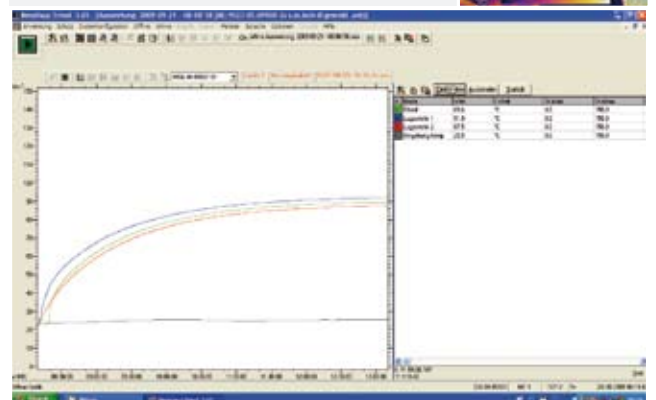
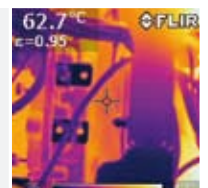
- Überprüfung der Einbautagen und Ölmengen
- Laserausrichtung und Neujustierung der Getriebe
- Hilfestellung bei Störungssuche
- Temperaturüberwachung
- Prototypabnahme vor Ort

## Inspektions- und Wartungs-Service

Regelmäßige Wartung ist günstiger als Anlagenstillstand. Wir bieten Ihnen maßgeschneiderte Lösungen.

- Ölwechsel und Ölanalyse
- Geräuschkontrolle
- Temperaturüberprüfung mit Wärmebildkamera
- Überprüfung der Getriebe auf Ölleckagen
- Zustandsüberwachung mittels Endoskopie
- Stromaufnahme-Messung
- Erstellung eines Wartungs- und Inspektionsplans

*Damit alles läuft wie geschmiert:  
Inspektion und Wartung auf  
höchstem technischen Niveau*





 **Service Hotline**  
☎ **018 02 / 784 32 35\***



*Rund um die Uhr für Sie erreichbar:  
Unsere qualifizierten Service-Mitarbeiter*

## Service Hotline

Unsere Hotline ist Tag und Nacht, auch an Wochenenden und Feiertagen, für Sie da, ohne Warteschleifen und nervende Abfragen.

- Ständige Erreichbarkeit 7 Tage die Woche
- Beratung durch geschulte und qualifizierte Stiebel-Mitarbeiter
- Ersatzteilservice: schnellste Bereitstellung und Versand von Getriebeteilen
- Reparaturservice: Organisation und Durchführung nach Absprache

\* (0,06 EUR/Anruf aus dem deutschen Festnetz; Mobilfunk höchstens 0,42 EUR/min)

## Stiebel-Schulungen – bei Ihnen oder bei uns

Ziel der Schulung ist es, Ihre Mitarbeiter mit dem Produkt Stiebel-Getriebe vertraut zu machen. Stiebel Ing.Service zeigt Ihnen, wie's funktioniert:

- den Aufbau und die Funktion des Getriebes kennenlernen
- Getriebe montieren und demontieren
- Ersatzteillisten und -Zeichnungen zum Getriebe richtig lesen können
- eigenständig Diagnosen erstellen
- bei Umbauten auf andere Drehzahlen oder Einbaulagen die richtigen Ersatzteile bestimmen
- Wartung und Reparaturen selbst durchführen
- den Werkzeugbedarf kennen

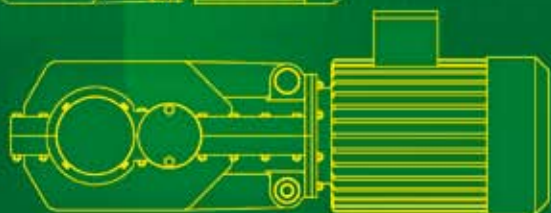
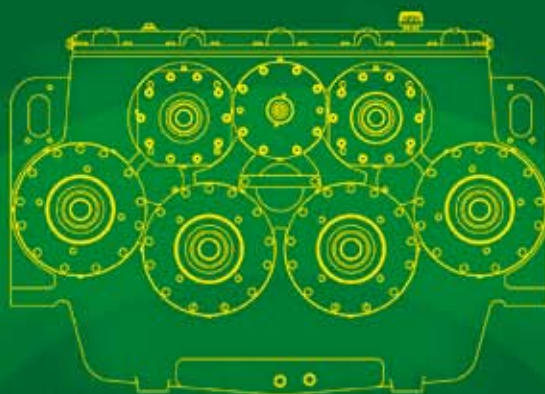


*Wissen, wie was funktioniert:  
Schulungen von unseren Getriebe-Fachkräften*



## Sondergetriebe

Maßgeschneiderte Antriebslösungen



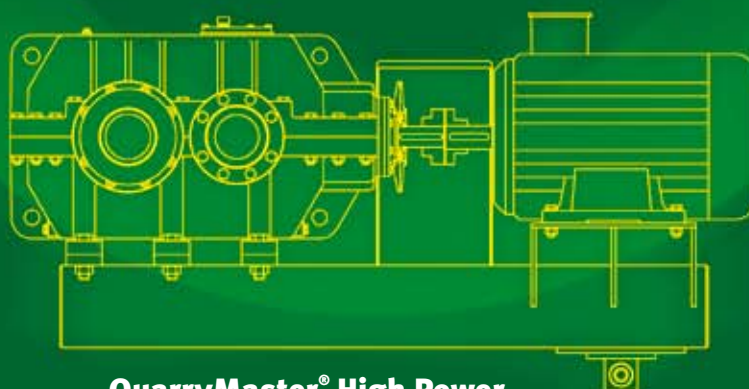
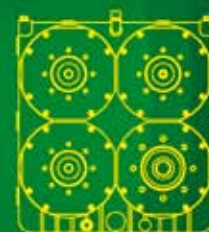
### QuarryMaster®

Kegelstirnrad-Getriebemotoren



### P 2000

Pumpenverteilergetriebe



### QuarryMaster® High Power

Antriebsgruppen



Stiebel Ing.Service GmbH & Co. KG

Friedrich-Engels-Straße 22

D-51545 Waldbröl

Telefon +49 2291 90711-0

Telefax +49 2291 90711-390

Internet: [www.stiebel.de](http://www.stiebel.de)

E-Mail: [service@stiebel.de](mailto:service@stiebel.de)